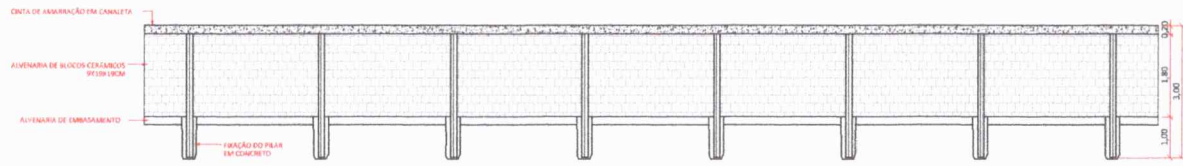
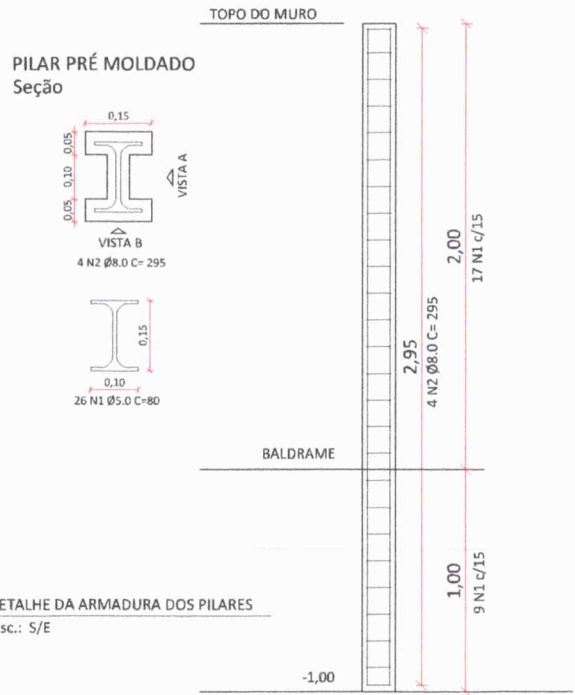


1 MURO EM ALVENARIA - PLANTA BAIXA
Esc.: 1/200

RESUMO DO AÇO DOS PILARES					
AÇO	DIAM Ø	COMP.	C. TOTAL	PESO UNIT.	PESO TOTAL (KG)
CA 60	5.00	20,80	1.705,60	3,20	262,66
CA 50	8.00	11,8	967,60	4,66	382,20



2 VISTA FRONTAL DO MURO
Esc.: 1/75



3 DETALHE DA ARMADURA DOS PILARES
Esc.: S/E

PREFEITURA	CAU/CREA		
	BOMBEIROS/NATURATINS/VIGILÂNCIA		
PROJETO	ESTRUTURAL - MURO	FOLHA	ÚNICA
TIPO	PÚBLICA		
OBRA	MURO DO CEMITÉRIO		
PROPRIETÁRIO	PREFEITURA MUNICIPAL DE AUGUSTINÓPOLIS		
LOCAL	POVOADO 20 MIL		
CIDADE	AUGUSTINÓPOLIS - TO		
<p>ANDRÉ SAMPAIO ARQUITETO</p>	PROPRIETÁRIO	PREFEITURA MUNICIPAL DE AUGUSTINÓPOLIS	
	AUTOR DO PROJETO		
RESPONSÁVEL TÉCNICO	ANDRÉ SAMPAIO ARQUITETO URBANISTA CAU 43360-8		
ESCALA	INDICADA	DATA	26/12/2022
CONFERIDO		DESENHO	
Descrição: PLANTA BAIXA, DETALHAMENTO DOS PILARES, VISTA FRONTAL DETALHES E SIMBOLOGIA			