



ESTADO DO TOCANTINS
PREFEITURA MUNICIPAL DE AUGUSTINOPOLIS
Rua Dom Pedro I, n° 352, Centro – Augustinópolis -TO

RELATÓRIO FOTOGRÁFICO

OBRA: ESTRUTURAÇÃO/RECUPERAÇÃO DAS ESTRADAS VICINAIS DO MUNICIPIO DE AUGUSTINOPOLIS -TO.

LOCAL: TRECHO SÃO RAIMUNDO E MATA BONITA II


Enio Rocha Santos
Engenheiro Civil
CREA/ TO 317795/D-TO



ESTADO DO TOCANTINS
PREFEITURA MUNICIPAL DE AUGUSTINÓPOLIS
Rua Dom Pedro I, nº 352, Centro – Augustinópolis -TO

(3ª MEDIÇÃO- FINAL)

OBJETIVO

Este relatório fotográfico tem como objetivo relatar os serviços executados referente a (3ª Medição- FINAL) da ESTRUTURAÇÃO/RECUPERAÇÃO DAS ESTRADAS VICINAIS DO MUNICÍPIO DE AUGUSTINÓPOLIS -TO.

Figura 01 - ESTRUTURAÇÃO/RECUPERAÇÃO DAS ESTRADAS VICINAIS



PLACA DE OBRA – TRECHO SÃO RAIMUNDO


Enio Rocha Santos
Engenheiro Civil
CREA/ TO 317795/D-TO



ESTADO DO TOCANTINS
PREFEITURA MUNICIPAL DE AUGUSTINOPOLIS
Rua Dom Pedro I, nº 352, Centro – Augustinópolis -TO

Figura 02 - ESTRUTURAÇÃO/RECUPERAÇÃO DAS ESTRADAS VICINAIS



6 de jul de 2023 16:46:21
-5°26'55,63698"S -47°53'27,66959"W

ESTRADA VICINAL DO TRECHO SÃO RAIMUNDO

Figura 03 - ESTRUTURAÇÃO/RECUPERAÇÃO DAS ESTRADAS VICINAIS



6 de jul de 2023 16:44:50
-5°26'44,22062"S -47°53'32,84117"W

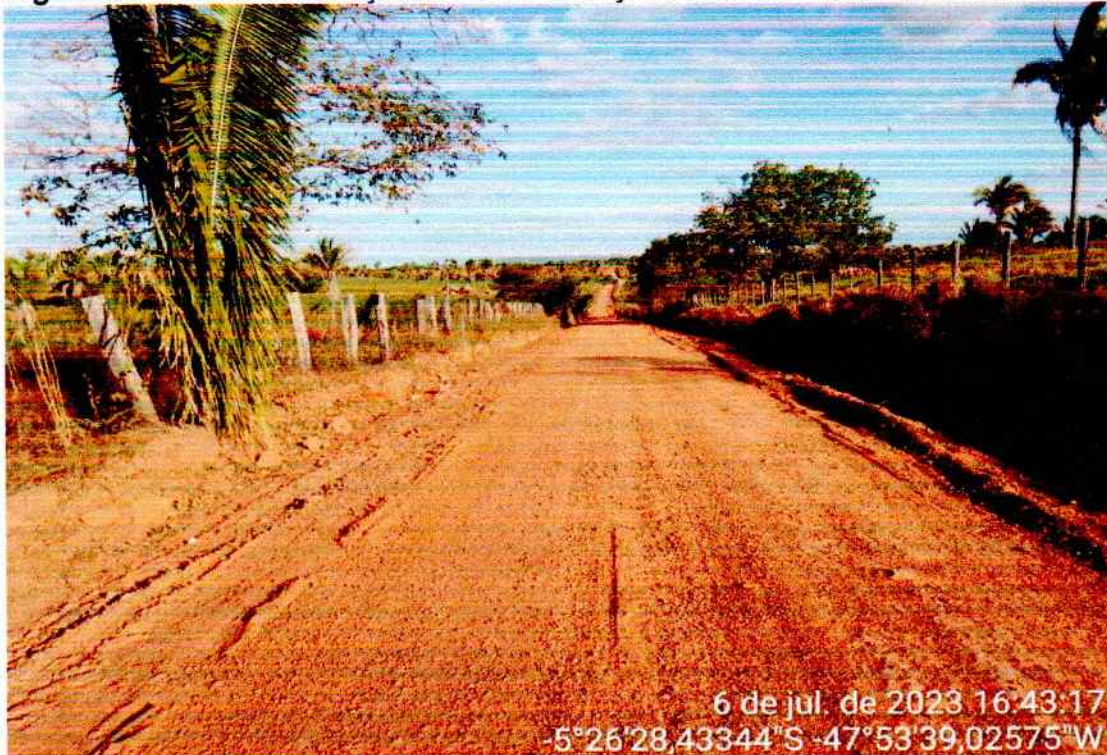
ESTRADA VICINAL DO TRECHO SÃO RAIMUNDO


Enio Rocha Santos
Engenheiro Civil
CREA/TO 317795/D-TO



ESTADO DO TOCANTINS
PREFEITURA MUNICIPAL DE AUGUSTINÓPOLIS
Rua Dom Pedro I, nº 352, Centro – Augustinópolis -TO

Figura 04 - ESTRUTURAÇÃO/RECUPERAÇÃO DAS ESTRADAS VICINAIS



6 de jul. de 2023 16:43:17
-5°26'28,43344"S -47°53'39,02575"W

ESTRADA VICINAL DO TRECHO SÃO RAIMUNDO

Figura 05 - ESTRUTURAÇÃO/RECUPERAÇÃO DAS ESTRADAS VICINAIS



6 de jul. de 2023 16:40:25
-5°25'51,48451"S -47°53'55,33652"W

ESTRADA VICINAL DO TRECHO SÃO RAIMUNDO

Enio Rocha Santos
Engenheiro Civil
CREA/TO 317795/D-TO



ESTADO DO TOCANTINS
PREFEITURA MUNICIPAL DE AUGUSTINOPOLIS
Rua Dom Pedro I, nº 352, Centro – Augustinópolis -TO

Figura 06 - ESTRUTURAÇÃO/RECUPERAÇÃO DAS ESTRADAS VICINAIS



6 de jul. de 2023 16:38:30
-5°25'32,48108"S -47°53'59,37799"W

ESTRADA VICINAL DO TRECHO SÃO RAIMUNDO

Figura 07 - ESTRUTURAÇÃO/RECUPERAÇÃO DAS ESTRADAS VICINAIS



6 de jul. de 2023 16:32:13
-5°24'53,35358"S -47°54'34,44152"W

ESTRADA VICINAL DO TRECHO SÃO RAIMUNDO


Enio Rocha Santos
Engenheiro Civil
CREA/TO 317795/D-TO



ESTADO DO TOCANTINS
PREFEITURA MUNICIPAL DE AUGUSTINOPOLIS
Rua Dom Pedro I, n° 352, Centro – Augustinópolis -TO

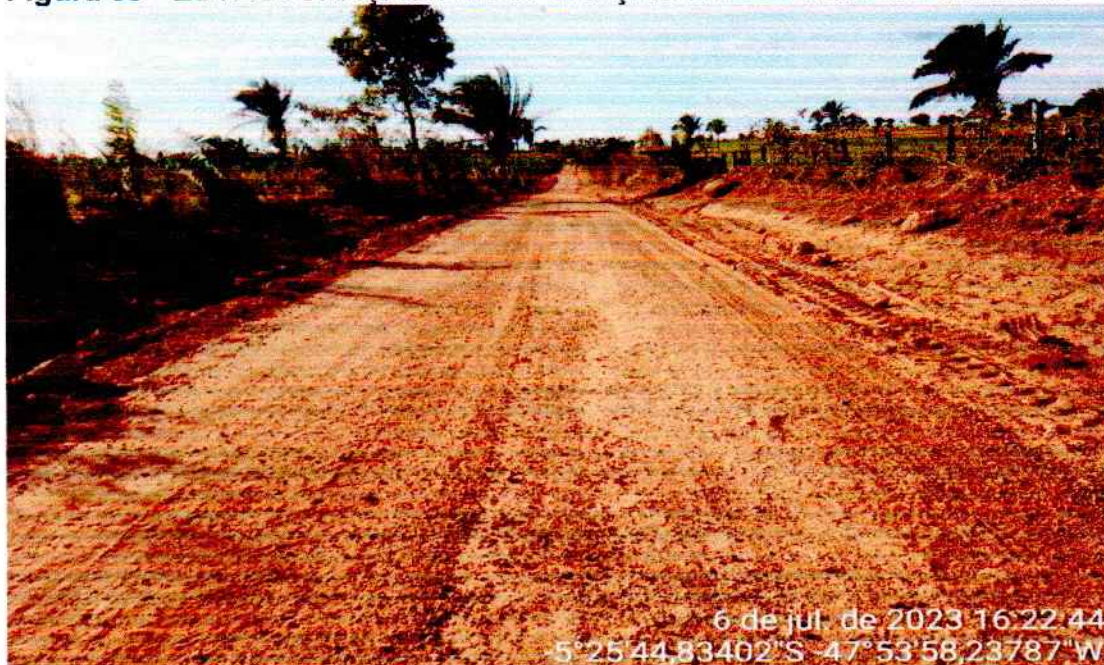
Figura 08 - ESTRUTURAÇÃO/RECUPERAÇÃO DAS ESTRADAS VICINAIS



6 de jul. de 2023 16:28:38
-5°25'4,99451"S -47°54'7,00794"W

ESTRADA VICINAL DO TRECHO SÃO RAIMUNDO

Figura 09 - ESTRUTURAÇÃO/RECUPERAÇÃO DAS ESTRADAS VICINAIS



6 de jul. de 2023 16:22:44
-5°25'44,83402"S -47°53'58,23787"W

ESTRADA VICINAL DO TRECHO SÃO RAIMUNDO


Enio Rocha Santos
Engenheiro Civil
CREA/ TO 317795/D-TO



ESTADO DO TOCANTINS
PREFEITURA MUNICIPAL DE AUGUSTINÓPOLIS
Rua Dom Pedro I, nº 352, Centro – Augustinópolis -TO

Figura 10 - ESTRUTURAÇÃO/RECUPERAÇÃO DAS ESTRADAS VICINAIS



6 de jul. de 2023 16:21:05
-5°25'55,79447"S -47°53'53,1226"W

ESTRADA VICINAL DO TRECHO SÃO RAIMUNDO

Figura 11 - ESTRUTURAÇÃO/RECUPERAÇÃO DAS ESTRADAS VICINAIS



6 de jul. de 2023 16:15:20
-5°26'51,4927"S -47°53'29,82138"W

ESTRADA VICINAL DO TRECHO SÃO RAIMUNDO


Enio Rocha Santos
Engenheiro Civil
CREA/ TO 317795/D-TO.



ESTADO DO TOCANTINS
PREFEITURA MUNICIPAL DE AUGUSTINÓPOLIS
Rua Dom Pedro I, n° 352, Centro – Augustinópolis -TO

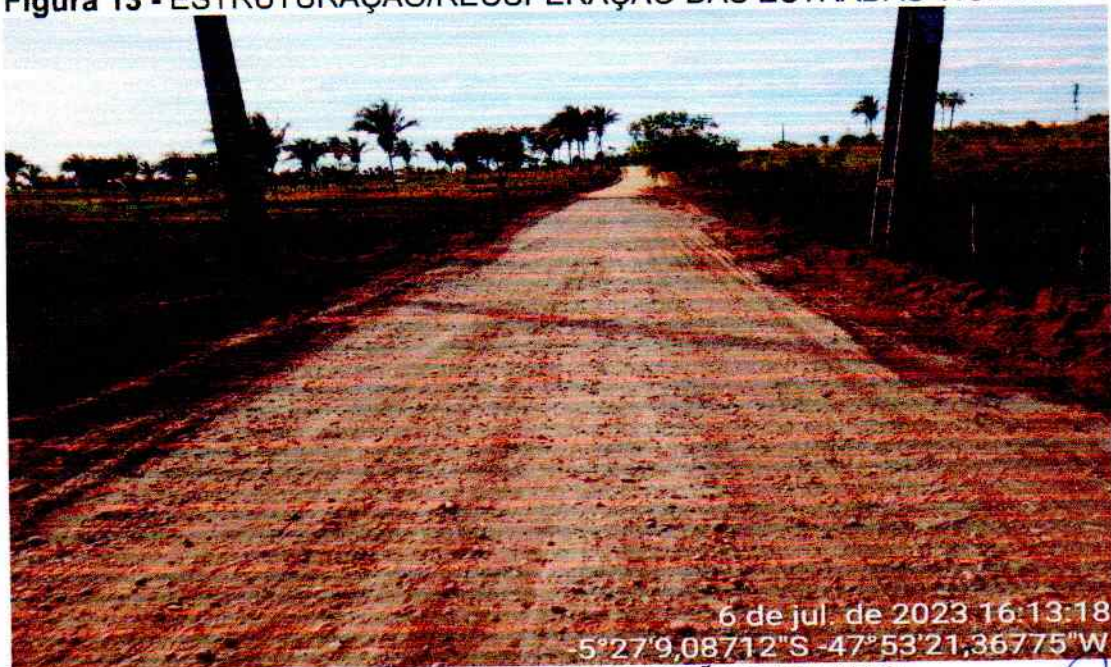
Figura 12 - ESTRUTURAÇÃO/RECUPERAÇÃO DAS ESTRADAS VICINAIS



6 de jul. de 2023 16:13:55
-5°27'5,02956"S -47°53'22,06309"W

ESTRADA VICINAL DO TRECHO SÃO RAIMUNDO

Figura 13 - ESTRUTURAÇÃO/RECUPERAÇÃO DAS ESTRADAS VICINAIS



6 de jul. de 2023 16:13:18
-5°27'9,08712"S -47°53'21,36775"W

ESTRADA VICINAL DO TRECHO SÃO RAIMUNDO


Enio Rocha Santos
Engenheiro Civil
CREA/TO 317795/D-TO



ESTADO DO TOCANTINS
PREFEITURA MUNICIPAL DE AUGUSTINÓPOLIS
Rua Dom Pedro I, nº 352, Centro – Augustinópolis -TO

Figura 14 - ESTRUTURAÇÃO/RECUPERAÇÃO DAS ESTRADAS VICINAIS



PLACA DE OBRA – TRECHO MATA BONITA II

Figura 15 - ESTRUTURAÇÃO/RECUPERAÇÃO DAS ESTRADAS VICINAIS



ESTRADA VICINAL DO TRECHO MATA BONITA II


Enio Rocha Santos
Engenheiro Civil
CREA/ TO 317795/D-TO



ESTADO DO TOCANTINS
PREFEITURA MUNICIPAL DE AUGUSTINOPOLIS
Rua Dom Pedro I, nº 352, Centro – Augustinópolis -TO

Figura 16 - ESTRUTURAÇÃO/RECUPERAÇÃO DAS ESTRADAS VICINAIS



ESTRADA VICINAL DO TRECHO MATA BONITA II

Figura 17 - ESTRUTURAÇÃO/RECUPERAÇÃO DAS ESTRADAS VICINAIS



ESTRADA VICINAL DO TRECHO MATA BONITA II


Enio Rocha Santos
Engenheiro Civil
CREA/TO 317795/D-TO



ESTADO DO TOCANTINS
PREFEITURA MUNICIPAL DE AUGUSTINÓPOLIS
Rua Dom Pedro I, nº 352, Centro – Augustinópolis -TO

Figura 18 - ESTRUTURAÇÃO/RECUPERAÇÃO DAS ESTRADAS VICINAIS



ESTRADA VICINAL DO TRECHO MATA BONITA II

Figura 19 - ESTRUTURAÇÃO/RECUPERAÇÃO DAS ESTRADAS VICINAIS



ESTRADA VICINAL DO TRECHO MATA BONITA II


Enio Rocha Santos
Engenheiro Civil
CREA/TO 317795/D-TO



ESTADO DO TOCANTINS
PREFEITURA MUNICIPAL DE AUGUSTINÓPOLIS
Rua Dom Pedro I, nº 352, Centro – Augustinópolis -TO

Figura 20 - ESTRUTURAÇÃO/RECUPERAÇÃO DAS ESTRADAS VICINAIS



ESTRADA VICINAL DO TRECHO MATA BONITA II

Figura 21 - ESTRUTURAÇÃO/RECUPERAÇÃO DAS ESTRADAS VICINAIS



ESTRADA VICINAL DO TRECHO SÃO RAIMUNDO, BUEIROS EXECUTADO


Enio Rocha Santos
Engenheiro Civil
CREA/TO 317795/D-TO



ESTADO DO TOCANTINS
PREFEITURA MUNICIPAL DE AUGUSTINÓPOLIS
Rua Dom Pedro I, nº 352, Centro – Augustinópolis -TO

Figura 22 - ESTRUTURAÇÃO/RECUPERAÇÃO DAS ESTRADAS VICINAIS



ESTRADA VICINAL DO TRECHO SÃO RAIMUNDO, BUEIROS EXECUTADO

Figura 23 - ESTRUTURAÇÃO/RECUPERAÇÃO DAS ESTRADAS VICINAIS



ESTRADA VICINAL DO TRECHO SÃO RAIMUNDO, BUEIROS EXECUTADO


Enio Rocha Santos
Engenheiro Civil
CREA/TO 317795/D-TO



ESTADO DO TOCANTINS
PREFEITURA MUNICIPAL DE AUGUSTINOPOLIS
Rua Dom Pedro I, nº 352, Centro – Augustinópolis -TO

Figura 24 - ESTRUTURAÇÃO/RECUPERAÇÃO DAS ESTRADAS VICINAIS



ESTRADA VICINAL DO TRECHO SÃO RAIMUNDO, BUEIROS EXECUTADO

Figura 25 - ESTRUTURAÇÃO/RECUPERAÇÃO DAS ESTRADAS VICINAIS



ESTRADA VICINAL DO TRECHO SÃO RAIMUNDO, BUEIROS EXECUTADO

Augustinópolis-TO, 15 de Setembro de 2023.


Enio Rocha Santos
Engenheiro Civil
CREA/TO 317795/D-TO